

# JAARVERSLAG YULIUS 2018

Het scheppen van ruimte om nieuwe toekomst te maken

# Yulius

Onze focus in 2018 lag op 'het scheppen van ruimte waardoor we een nieuwe toekomst konden maken'. Dit betekent dat we veel aandacht hebben besteed aan de organisatie. Daarbij moesten we anticiperen op de gevolgen van de aanbestedingen, in het bijzonder de jeugdzorg in Rijnmond.

## Moderniseren en concentreren

In 2018 hebben we ons vastgoed onder de loep genomen en beslissingen genomen over de aankoop van nieuwe panden, verbouwingen en het afstoten van bestaande panden. De nodige verhuisactiviteiten hebben plaatsgevonden. Dit gaat in 2019 door. Met zo'n 1.800 toegewijde collega's en een groot aantal samenwerkingspartners helpen we jaarlijks ongeveer 14.000 kinderen en volwassenen met psychische problemen en circa 1.450 leerlingen om zo zelfstandig mogelijk te functioneren in de maatschappij. We zetten ons, geholpen door cliënten, leerlingen en hun naasten, vol passie 24/7 in om de zorg en het onderwijs van Yulius zo goed mogelijk af te stemmen op de vraag en behoefte van onze cliënten en leerlingen. Dat is iets om trots op te zijn. Dank aan iedereen voor hun enorme inzet en betrokkenheid bij alle ontwikkelingen in 2018.

Marco de Bruin,

Raad van Bestuur Yulius

Yulius helpt kinderen, jongeren en volwassenen met psychische problemen. We zijn gespecialiseerd in geestelijke gezondheidszorg en bieden speciaal onderwijs. Dat doen we op meerdere plekken in de regio's Rijnmond en Zuid-Holland Zuid. Bij voorkeur verlenen wij zorg en onderwijs zo dicht mogelijk bij de thuissituatie van de cliënt/leerling.

## Yulius biedt:



Crisiszorg



Beschermd wonen



Consultatie



Woonbegeleiding



Speciaal basis en voortgezet onderwijs



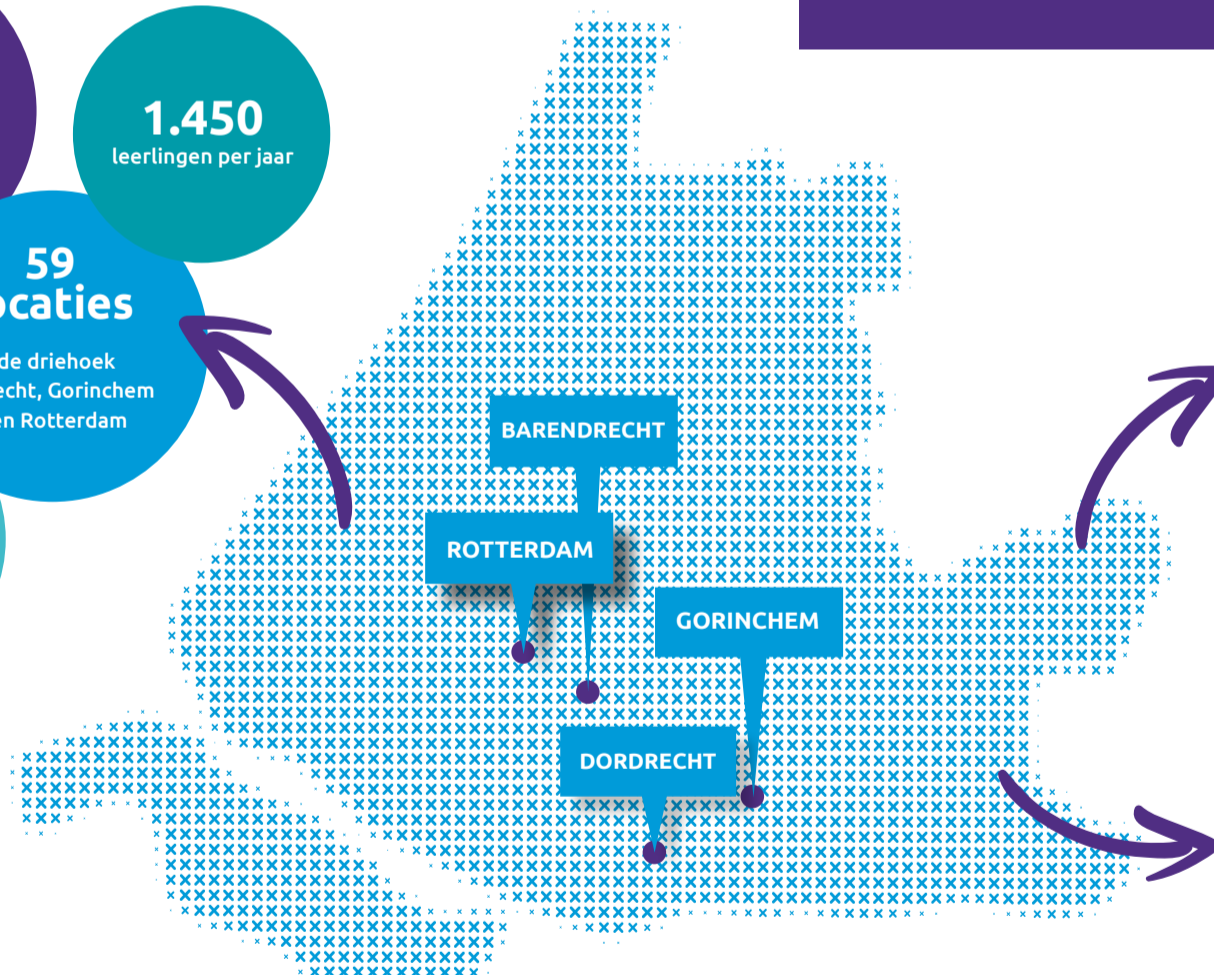
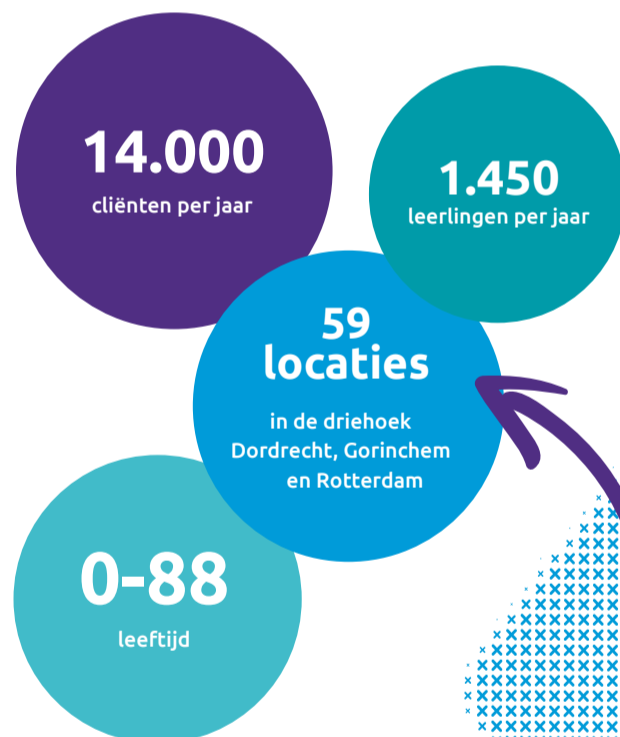
Ambulante behandeling



Deeltijd-behandeling



Klinische behandeling



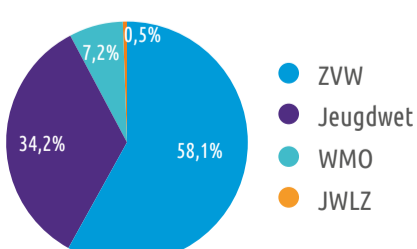
## Dit doen we samen met:

- Huisartsen
- Zorgverzekeraars
- Wijkteams
- Gemeenten
- Hulpdiensten en andere zorg- en onderwijspartners

# 7,2

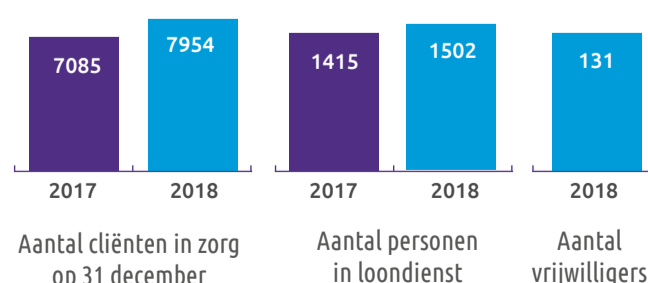
Yulius wordt gewaardeerd met een 7,2 door cliënten

## FINANCIERINGSSTROMEN

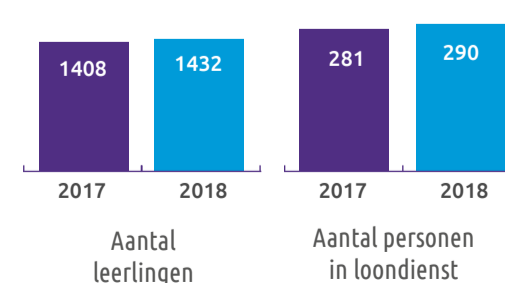


## YULIUS IN CIJFERS

### Yulius zorg



### Yulius onderwijs



Resultaat bedrijfsopbrengsten 2018:  
€ 2.645.868,-

Totaal bedrijfsopbrengsten 2018:  
€ 128.093.753,-

# “Cliënten hebben hun stem laten horen op het gebied van beleid, zorg en verblijf. Samen bouwen aan de beste zorg!”

Centrale cliëntenraad Yulius

## Cliënten worden gehoord

In 2018 kwam de centrale cliëntenraad één keer per maand bij elkaar en werden er 15 adviesaanvragen behandeld.



### Concentratie van klinische zorg

Ter voorbereiding op de opening van het Centrum voor Spoedeisende Kinder- en Jeugdpsychiatrie in 2019 is eind 2018 gestart met bouwtechnische aanpassingen op de klinische jeugdafdeling in Barendrecht. Ter voorbereiding op de opening van het Centrum voor Spoedeisende Kinder- en Jeugdpsychiatrie in 2019. Wanneer in 2020 de verbouwingen en verhuizingen zijn afgerond, zal de opnamekliniek voor volwassenenpsychiatrie volledig gehuisvest zijn op de Gantel in Sliedrecht.

### Centrum voor Herstelondersteunende Zorg

Eind 2018 is gestart met voorbereidingen voor de vorming van een Centrum Herstelondersteunende Zorg in Gorinchem (Wijnkoperstraat) en hebben gesprekken met de gemeente, buurtbewoners, medewerkers en cliënten plaatsgevonden. In het centrum zal flexibel geschakeld worden tussen ambulante zorg, beschermd wonen en klinische bedden. Daarnaast wordt verbinding met de samenleving gezocht. Enerzijds in de vorm van inloop en dagbesteding van de kwetsbare burgers uit de buurt, anderzijds door cliënten via zingevingsprojecten actief te laten deelnemen aan de Gorinchemse samenleving.

### IHT-light

Binnen onze Crisisdienst en IHT-teams is een maatwerk-aanpak ontwikkeld van de Intensive Home Treatment. Hiermee bevorderen we – op een efficiënte wijze – de zelfstandig- en zelfredzaamheid van onze cliënten. Onze verzekeraar wil deze IHT-light als 'best practice' uitdragen naar collega's (ggz-organisaties en zorgverzekeraars).

gerealiseerd in  
**2018**

### Ambulantisering Kinder- en jeugdpsychiatrie

De resultaten van de aanbesteding in de regio Rijnmond hebben geleid tot een versnelde afbouw van (30) bedden. Tegelijk is een derde FACT-team en een IHT-team van start gegaan waardoor thuis zorg verleend kan worden. Dit past bij onze visie; 'herstellen doe je bij voorkeur thuis'.

### Voordeur poliklinische basis- en specialistische GGZ samen

Vanuit de overtuiging dat de hulpvraag van de cliënt centraal staat, en niet de stoornis leidend moet zijn in de behandeling, gaan wij de poliklinieken anders inrichten. Van meerdere specialistische teams naar één generalistische aanpak. De aanpak zal daarmee veel meer gericht zijn op de cliënt, diens zorgvraag, en waar gewenst het systeem en omgeving. Voor zowel de cliënt als op het gebied van zorglogistiek zijn er voordelen van deze aanpak, zoals een centrale ingang voor aanmeldingen, screening, centrale intake en agendaplanning. Daarnaast richten we ons op het terugdringen van de wachttijden.

### Nieuwe scholen speciaal onderwijs

In het schooljaar 2018/2019 openden we twee nieuwe scholen: basisschool Lombardia en het Middelland College, een school voor voortgezet onderwijs. Beide scholen bieden onderwijs aan leerlingen die door psychische belemmeringen extra ondersteuning nodig hebben bij het leren. Leerlingen ondervinden door de kleinere klassen meer aandacht en ondersteuning, hebben minder last van bijkomende prikkels en komen zo veel beter tot hun recht. De teams zetten zich volledig in om te zorgen dat de leerlingen met plezier naar school gaan en zich vertrouwd genoeg voelen om tot ontwikkeling te kunnen komen.



## RICHTING DE TOEKOMST 2019:

- ➔ **Centrum voor Spoedeisende Kinder- en Jeugdpsychiatrie**  
In 2019 opent Yulius het Centrum voor Spoedeisende Kinder- en Jeugdpsychiatrie in Barendrecht. In het centrum is de kennis en expertise op het gebied van, onder andere, High Intensive Care (HIC), Intensive Home Treatment (IHT) en FACT gebundeld en wordt gewerkt vanuit één behandelteam en op één locatie. Het centrum biedt een compleet aanbod aan acute psychiatrische zorg in de regio Rijnmond Hen Zuid-Holland Zuid.
- ➔ **Centrum voor Spoedeisende Psychiatrie Volwassenen**  
We ronden onze plannen af voor een Centrum voor Spoedeisende Psychiatrie Volwassenen. Vanuit één centrum in Sliedrecht (de Gantel) gaat Yulius kwalitatief hoogwaardige psychiatrische zorg leveren voor de regio Zuid-Holland Zuid. In lijn met de behandelfilosofie van herstelgerichte zorg op maat wordt er een stevig integraal ambulant zorgaanbod gecombineerd met een moderne klinische voorziening volgens de HIC-methodiek.
- ➔ **Wachttijsten**  
In 2019 maken we een plan voor de aanpak van de wachttijsten. We streven naar wachttijden die binnen de Treeknorm vallen, waarbij we de ambitie hebben deze nog verder te verlagen. Wij zetten onze capaciteit maximaal in om de wachttijsten te verminderen en richten ons daarbij ook op het verbeteren van de samenwerking in de regio.